

PARÁMETROS PRESENTACIONES

**SEMINARIO
SOCIO-ECOLOGÍA**

PAUTAS PARA LAS PRESENTACIONES

- EL CONTENIDO DE LAS DIAPOSITIVAS ES UNA GUÍA (CONCEPTOS E IDEAS CLAVES) A PARTIR DE LA CUAL SE DESARROLLARÁ EL TEMA
- 15 minutos de exposición
- Máximo 15 diapositivas
- Usar imágenes coherentes con el tema
- En lo posible utilizar esquemas
- Evitar párrafos extensos
- Quitar hipervínculos
- OBLIGATORIO: Bibliografía e infografía

Usar imágenes coherentes con el tema

DESDE LAS CIENCIAS SOCIALES

Donald Trump

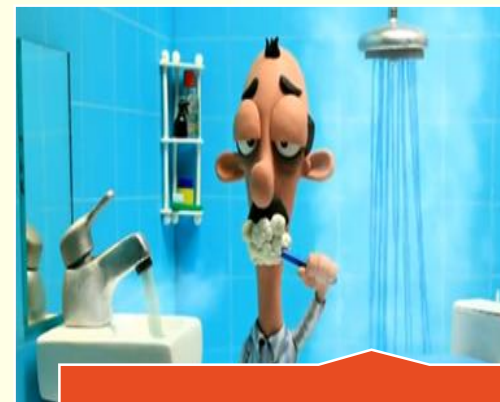


«El concepto de calentamiento global lo inventaron los chinos para hacer que la industria estadounidense dejara de ser

Entre la negación y el ocultamiento



Fracaso socio-ecológico de los sistemas de producción



Homo consumus

DE BRAZOS
CRUZADOS

El fracaso de la ONU
en los conflictos internacionales



LINDA POLMAN

La inoperancia de los organismos multilaterales



El camino hacia el desarrollo está plagado de contaminación



Hasta el cambio climático es desigual

En lo posible utilizar esquemas





Desafíos ambientales

Vivimos tiempos extraordinarios. Los desafíos ambientales con que se enfrenta la sociedad no tienen precedentes y son de alcance, ritmo y complejidad este precedere. La crisis ambiental converge con la social. Nuestro conocimiento de sus oraciones puede ser incierto e incompleto, y nuestras respuestas, en el mejor de los casos, son insuficientes.

Aunque es posible que algunos importantes problemas solo puedan abordarse fragmentariamente mediante soluciones parciales, incrementales y adaptativas, hay un clamor creciente en pro de grandes soluciones. Este clamor se origina en un estado de creciente ansiedad, descontento social y desconfianza, precisamente hacia las instituciones que antes se encargaban de la gestión de los asuntos de la sociedad: gobiernos, empresas, religiones organizadas y, por supuesto, la ciencia y la tecnología.



Cambio climático

- El **cambio climático** es un cambio en la distribución estadística de los patrones meteorológicos durante un periodo prolongado de tiempo (décadas a millones de años). Pueden darse cambios en las condiciones promedio de tiempo con la variación temporal meteorológica de las condiciones promedio a largo plazo (por ejemplo, más fenómenos meteorológicos extremos). Entre las causas importantes como procesos bióticos, variaciones en la radiación solar recibida por la Tierra, tectónica de placas y erupciones volcánicas. También se han identificado ciertas actividades humanas como causas significativas del cambio de clima reciente, a menudo llamado calentamiento global.²

Información de la sub-región

- Explicar el contexto político, social, cultural y ecológico



CHULETA VALLUNA

Carbohidrato
100 calorías por 100 gramos
12 a 16% de azúcar
Potasio

Cereal
250 Calorías
0.3 gr. de fibra



Carbohidrato
368 Calorías
Vitamina C
Hierro
Vitaminas: B1, B3 y B6
Potasio, fósforo y magnesio

Proteína
198 Calorías
Potasio, fósforo, zinc y hierro
Vitaminas: B1, B3, B6 y B12

DESCRIPCIÓN

- Originaria del Valle del Cauca, aunque se cree que nació en el Ecuador
- Africano: Conservar la carne y fritarla
- Europeo: especias, el cerdo y el limón
- Producto de la colonización y la evolución culinaria de nuestro país



COMPONENTE SOCIO- ECOLÓGICO

Abordar los aspectos relacionados con el plato y la región que le corresponda



Ser claro en las relaciones existentes entre la comida y el ambiente, la cultura, la economía, la política, etc.



Usar ejemplos, casos, experiencias que den luces sobre los componentes socio-ecológicos de los platos típicos



Bibliografía e infografía

- Apellido, Nombre. Título, editorial o revista, ciudad: año
- Escobar, Arturo. Encontrar el desarrollo: cómo se hizo y se deshizo el tercer mundo, Princeton University Press, Princeton, N.J.: 2011
- Título, enlace: fecha de consulta
- Cambio climático,
https://es.wikipedia.org/wiki/Cambio_clim%C3%A1tico: 13 de febrero de 2017